

# Reiniging Slush machine

## 2 Dagelijkse reiniging.

1



In het belang van de kwaliteit en de houdbaarheid van het product is het ten zeerste aan te bevelen deze cyclus elke 2 dagen uit te voeren.

1. Schakel het vriezersysteem uit door de daarvoor bestemde toets op positie "0" te zetten.

2



2. Tap de eventuele resterende Cappuccino Cool uit de container, zodat deze helemaal leeg is.

3



3. Schakel vervolgens de spanning uit.

4



4. Verwijder de pen die de zwarte hendel op zijn plaats houdt, door deze naar rechts te trekken.

5. Verwijder de kraanhendel.

5



6. Duw de kraanspindel naar beneden totdat deze uit de kraanhuls komt.

6



7. Verwijder vervolgens de deksel van de container.

7



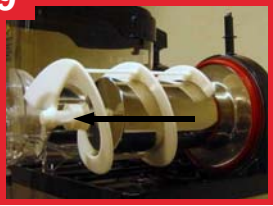
# Reiniging Slush machine

8



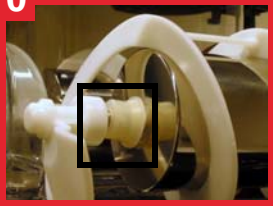
8. Breng de container aan de voorzijde omhoog en trek deze vervolgens naar je toe.

9



9. Verwijder de worm door deze naar je toe te trekken.

10



10. Verwijder vervolgens de siliconenafdichting uit de worm.

11



11. Verwijder de rode O-ring aan de achterzijde van de machine.

**Maak nu alle losse onderdelen schoon met lauw water in een niet agressieve reinigingsmiddel.**

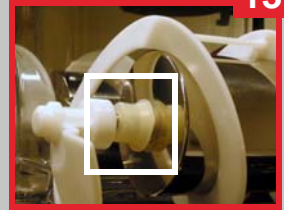
12



12. Plaats de O-ring weer terug en smeer deze in met het meegeleverde vet.

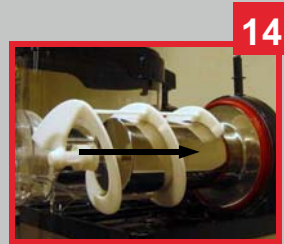
13.

Plaats de siliconen afdichting weer terug in de worm en smeer ook deze in met het meegeleverde vet.



14.

Plaats de worm over de stalen koeling.



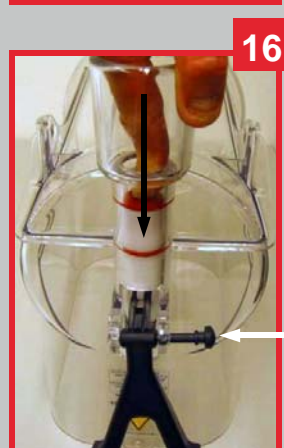
15.

Plaats de kraanspindel met veer in de kraanhuls.



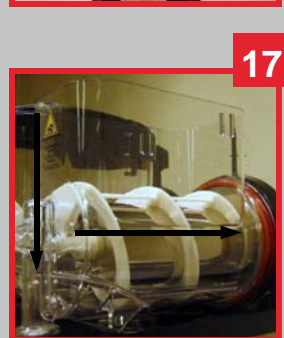
16.

Duw de kraanspindel met je vinger naar beneden, plaats de hendel en duw de pen weer op zijn plaats.



17.

Plaats de container terug door deze naar achteren te duwen en vervolgens naar beneden. Controleer of de voorzijde achter de vergrendeling geklikt is.



Ledig de lekbak en spoel deze af met lauw water.

**De machine is nu gereed voor gebruik.**