

Wekelijkse Reiniging

Schaerer Coffee Celebration BCL



Druk nooit met geweld, kracht of puntige voorwerpen op het aanraakscherm! Schuif de drankuitloop altijd in de laagste positie voordat u de frontdeuren opent!

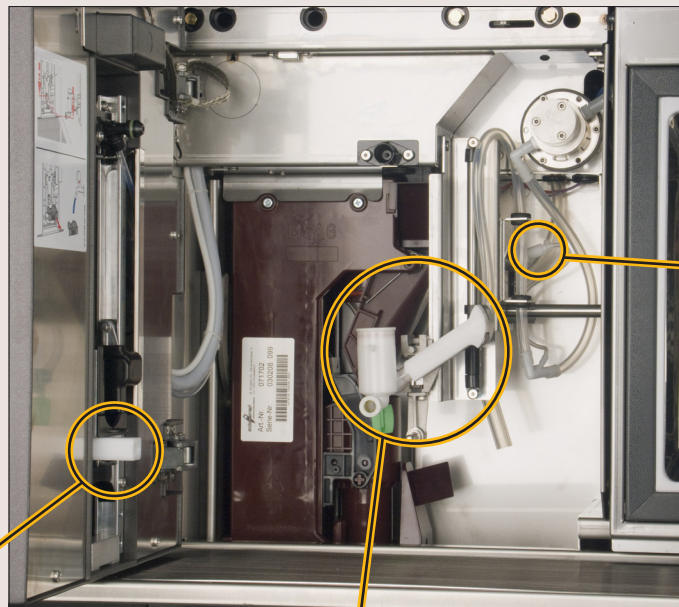


De hieronder vermelde componenten moeten wekelijks schoongemaakt worden (Na de dagelijkse reiniging). De wekelijkse reiniging is een aanvulling op de dagelijkse reiniging en geen vervanging ervan!

Storingen / verhelpen

Verschijnsel	Mogelijke oorzaken	Verhelpen van de storing
Geen schuim / te weinig schuim	<ul style="list-style-type: none"> • Verstopt luchtventiel • Geen melk 	<ul style="list-style-type: none"> ▶ Reinig het luchtventiel zoals is aangegeven in afbeelding 4 ▶ Met melk vullen
Geen melk / te weinig melk	<ul style="list-style-type: none"> • Witte slang is niet in het melkreservoir • Melkreservoir leeg 	<ul style="list-style-type: none"> ▶ Witte slang in het melkreservoir doen ▶ Met melk vullen

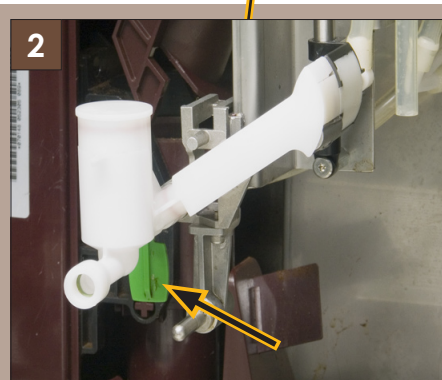
Binnenaanzicht Schaerer Coffee Celebration BCL



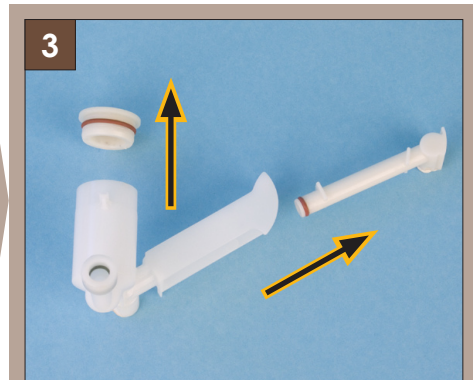
Luchtventiel reinigen:
▶ afbeelding **4**



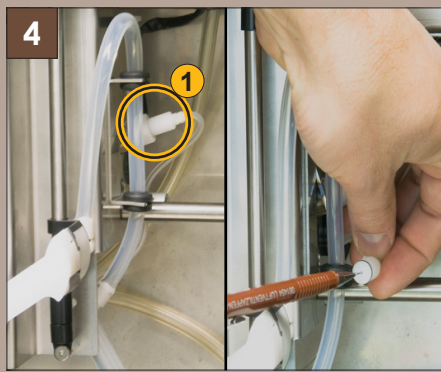
- ▶ Open de frontdeur.
 - ▶ Trek de lekbak uit de frontdeur.
 - ▶ Reinig de lekbak onder warm, stromend water.
 - ▶ Plaats de lekbak terug in de frontdeur.



- ▶ Trek de groene hendel (achter de Cappuccinatore) naar voren.
 - ▶ Trek de Cappuccinatore uit de machine.



- ▶ Demonteer de onderdelen van de Cappuccinatore.
 - ▶ Reinig alle onderdelen onder warm, stromend water.
 - ▶ Monteer de delen in omgekeerde volgorde.



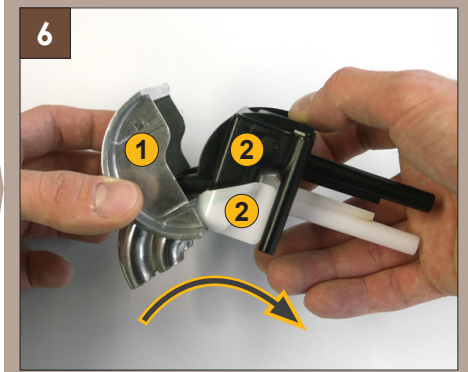
- ▶ Trek de slang met het luchtventiel eruit.
- ▶ Reinig het luchtventiel met het meegeleverde gereedschap.
- ▶ Monteer de delen in omgekeerde volgorde.



Steek het luchtventiel goed op de met 1 aangegeven positie!



- ▶ Sluit de frontdeur.
- ▶ Breng de drankuitloop in de laagste positie.
- ▶ Trek de afdekking van de uitloop in de richting van de pijl los.



- ▶ Houd de drankuitloop met beide handen vast.
- ▶ Trek de uitloopbekers er voorzichtig uit in de richting van de pijl.
- ▶ Reinig de afdekking van de uitloop (1) en de afgiftekokers (2) onder warm, stromend water.
- ▶ Zet alle onderdelen in de omgekeerde volgorde (6 - 5) weer in elkaar en plaats ze in de machine.



- ▶ Open de frontdeur.
- ▶ Besproei een papieren doekje met standaard reinigingsmiddel voor ramen en reinig het aanraakscherm zonder er hard op te drukken.



Sproei het reinigingsmiddel voor ramen nooit recht op het aanraakscherm!

- ▶ Veeg het aanraakscherm droog met een droge papieren doekje.
- ▶ Sluit de frontdeur.



**Hygiëne voorschriften volgens HACCP toepassen!
HACCP uittreksel:**

- ▶ **Nooit melk bijvullen. Melkresten altijd weggooien.**
- ▶ **Melkcontainer voor het vullen altijd reinigen.**
- ▶ **Gebruik verse voorgekoelde melk (3 – 5°C). Vul deze kort voor ingebruikname!**
- ▶ **Altijd gehomogeniseerde melk gebruiken! Uitsluitend gepasteuriseerde – of UHT ('houdbare') melk gebruiken! Nooit 'onbehandelde' melk gebruiken!**
- ▶ **Minstens een keer per week de koelkast / het koelelement (optioneel) reinigen als de machine ermee uitgerust is!**