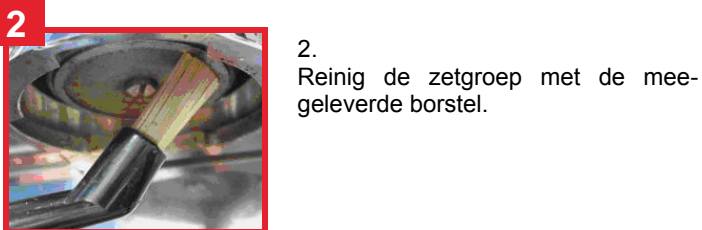


Dagelijks reinigingsprogramma

Reiniging van de Traditionele Espresso apparaten met reinigingspoeder (artikelnr. 87710)

In het belang van de kwaliteit van de te zetten koffie is het ten eerste aan te bevelen deze cyclus aan het einde van elke dag uit te voeren.



5. Druk nu op toetsen 4 en 1. De groep wordt nu gereinigd. Op de display verschijnt:

GR "X" CLEANING

X = geeft nummer van de zetgroep weer

Na 100 seconden verschijnt op de display:

SELECT DRINK



7. Druk nu op de toetsen 4 en 1. De groep wordt nu gespoeld. Op de display verschijnt:

GR "X" CLEANING

Na 100 seconden verschijnt op de display:

SELECT DRINK

De Fiore is nu weer klaar voor gebruik.

Voer deze procedure uit bij elke zetgroep.

Dagelijks reinigingsprogramma

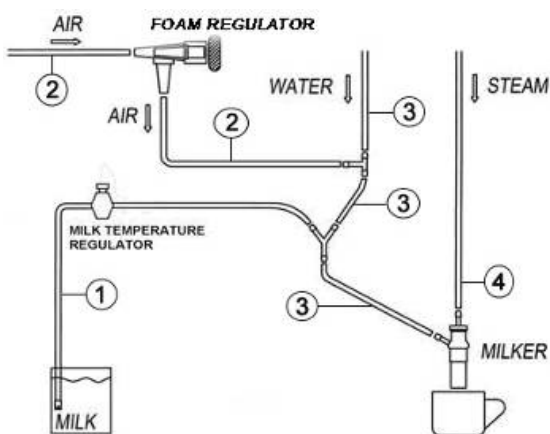
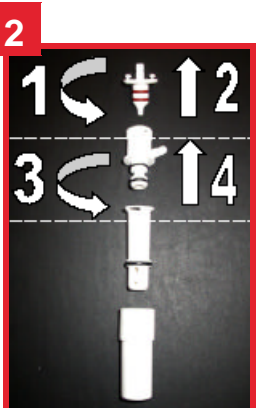
Automatisch reiniging van de cappuccino melker met detergent oplossing (ALKA 500 artikelnr. 87713)

Voor een optimale werking en een goede steriliteit is het noodzakelijk deze reinigingscyclus aan het einde van elke werkdag uit te voeren.

Het verdient aanbeveling deze reinigingscyclus één of meerdere malen per dag te herhalen om zo een optimaal gebruik te waarborgen.

1. Neem het melkersysteem uit de houder en verwijder de melk en stoomslang.
 3 = melkslang
 4 = stoomslang
 (zie afbeelding 1)

2. Daarna de gehele melker uit elkaar nemen (zie afbeelding 2) en in een bakje met warm water leggen en hieraan reinigingsvloeistof toevoegen. Laat deze onderdelen 15 minuten in deze vloeistof weken en spoel daarna alles met lauw stromend water schoon. Zet het geheel weer in elkaar en bevestig de melk en stoomslang. Zet het melkersysteem weer terug in de houder.



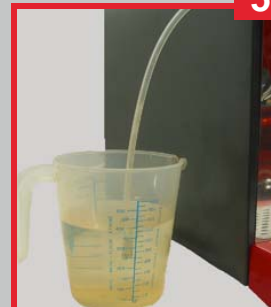
3. Neem de melkaanzuigslang uit het melkpak.



4. Voeg aan een halve liter koud water reinigingsvloeistof toe. Gebruik hiervoor bijv. een maatbeker.



5. Steek de melkslang in de aangemaakte vloeistof.



6. Druk nu op de toetsen 4 en 6. Het melkersysteem wordt nu gereinigd. Op de display verschijnt:

MILKER CLEANING

Na 60 seconden verschijnt op de display:

SELECT DRINK

Spoel de kan schoon en vul deze met schoon warm water. En druk op de toetsen 4 en 6. Op de display verschijnt:

MILKER CLEANING

Na 60 seconden verschijnt op de display:

SELECT DRINK

Het melkersysteem is nu weer klaar voor gebruik.

