

1

Dagelijks reinigingsprogramma



Automatische reiniging van de zetgroep met detergent tablet (artikelnr. KMR 87714)

In het belang van de kwaliteit van de te zetten koffie is het ten zeerste aan te bevelen deze cyclus aan het einde van elke dag uit te voeren.

1. Druk gedurende 8 seconden op de toets **clean 1**. In de display verschijnt:

MAAK UW KEUZE
GROEP REINIGEN

Druk nu opnieuw op de toets **clean 1**. In de display verschijnt:

GROEP REINIGEN
1

2. Druk nu nogmaals op de toets **clean 1** waarna de zetgroep naar de reinigingspositie zal bewegen.

3. Open de deur van de machine en reinig de bovenste zuiger, de onderste zuiger en de gehele zet-kamer met de meegeleverde borstel. Neem met een vochtige doek de onderzijde van de zuiger af, dit voorkomt een eventuele verstopping tijdens de reinigingscyclus.

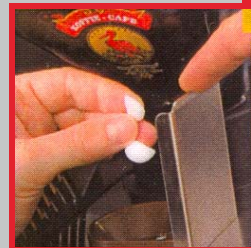
4. Sluit de deur van de machine, in de display verschijnt de tekst:

GROEP REINIGEN
TABLET INWERPEN

5.

Neem een reinigingstablet uit de pot en breek deze doormidden.

Open de “cafeïnevrije koffie deksel” (invoer) en werp de gebroken tablet hierin en sluit de deksel.



6.

Op de display verschijnt de tekst:

GROEP REINIGEN

Het reinigen start automatisch en zal enkele minuten duren.

De andere zetgroep is te gebruiken.

7.

Na afloop van de reinigingscyclus verschijnt in de display:

MAAK UW KEUZE

Als uw machine een tweede zetgroep heeft, herhaalt u de procedure voor de tweede zetgroep.

Begin opnieuw bij stap 1.

Als in de display verschijnt:

GROEP REINIGEN
1

drukt u op de heetwater toets waarna in de display verschijnt

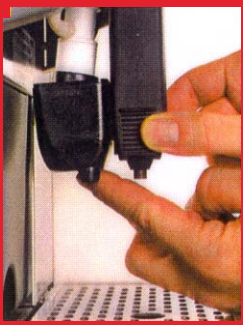
GROEP REINIGEN
2

Vervolg nu de verdere procedure.

Hierna is de machine gereed voor gebruik.

Ledig de residubak en spoel de lekbak af met schoon water.

1

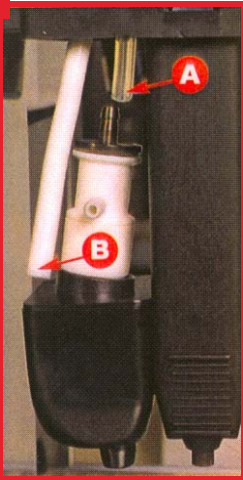


Dagelijks reinigingsprogramma

Automatisch reiniging van de cappuccino milker met detergent oplossing
 (ALKA 500 artikelnr. 87713)

Voor een optimale werking en een goede steriliteit is het noodzakelijk deze reinigingscyclus aan het einde van elke werkdag uit te voeren.

2



Het verdient aanbeveling deze reinigingscyclus één of meerdere malen per dag te herhalen om zo een optimaal gebruik te waarborgen.

1.
 Zet de machine uit met de aan/uit toets en open de deur van de machine. Druk het melkuitstroombakje met de cappuccino milker naar boven zodat dit loskomt van de koffieuitloop.

2.
 Haal de slangetjes van de cappuccino milker los.

A: Stoom inlaat
 B: Aanzuiging melk

3.
 Haal het geheel uit elkaar en leg alle onderdelen in een bakje met warm water en voeg hieraan 20cc reinigingsvloeistof toe. Laat de onderdelen 15 minuten in deze vloeistof weken en spoel daarna alles met lauw stromend water schoon.

4.
 Zet het geheel weer in elkaar en bevestig de slangetjes zoals bij 2 is weergegeven.

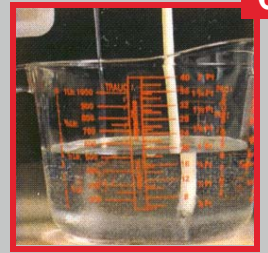
5.
 Schuif het melkuitstoombakje met de cappuccino milker weer achter de houder. Sluit de deur van de machine en zet deze aan met de aan/uit toets.

4



6.

Voeg aan een halve liter koud water 20 cc reinigingsvloeistof toe. Gebruik hiervoor bijv. een maatbeker. Steek de melkaanzuigslang in deze vloeistof.



6

7.

Druk gedurende 8 seconden op de toets **clean 1**. In de display verschijnt:

MAAK UW KEUZE
 GROEP REINIGEN

Druk op de heetwater toets en in de display verschijnt:

MAAK UW KEUZE
 CAPPUCCINO REINIGEN

8.

Druk nu opnieuw op de toets **clean 1** waarna in de display verschijnt:

CAPPUCCINO REINIGING

De reinigingsvloeistof zal gedurende 1½ minuut opgezogen worden.

9.

Hierna verschijnt in de display de tekst:

Clean again using only water. Press clean key.

Spoel de gebruikte maatbeker schoon en vul deze opnieuw met een ½ liter warm water en steek de melkaanzuigslang in deze vloeistof

Druk nu op de CLEAN TOETS

De machine zal nu opnieuw gedurende 1½ minuut deze vloeistof opzuigen.

10.

De machine is gereed voor gebruik als in de display de tekst verschijnt:

MAAK UW KEUZE

7

